



Our winning formula allows you to get started with minimal effort, tangible ROI and no interruptions to your daily cold chain deliveries.

## AYABOX

Manufactured in Thailand, AYABOX is one of JBCT's leading cooling box brands, gaining the trust of customers both domestically and in France through its European quality, highly functional and convenient model. AYABOX's highly insulated nature makes it an ideal cold chain packaging, while minimizing consumption of energy through its cooling system assuring adequate temperature control without the need for external power sources.

The AYABOX program sets the new standards of high-quality thermal containers, available for all usage including Medical Coolers, Food Catering, and Camping Coolers & Fishing.

From a basic icebox for fishing to a temperature-regulated model to be used in the pharmaceutical industry, AYABOX is here for your support. We offer a wide variety of reusable containers based on exceptional Natural and Forced cooling convection technologies.

AYABOX ผลิตในประเทศไทย เป็นหนึ่งในแบรนด์กล่องทำความเย็นชั้นนำของ JBCT ซึ่งได้รับความนิยมไว้วางใจจากลูกค้าทั้งในประเทศไทยและในประเทศฝรั่งเศส ด้วยคุณภาพระดับยุโรป ใช้งานได้ดี และสะดวกสบาย AYABOX เป็นบรรจุภัณฑ์ที่เก็บความเย็นที่เยี่ยม ลดการใช้พลังงานผ่านระบบทำความเย็น ทำให้มั่นใจได้ว่าการควบคุมอุณหภูมิที่เพียงพอโดยไม่ต้องใช้แหล่งพลังงานภายนอก โปรแกรม AYABOX กำหนดมาตรฐานใหม่ของภาชนะเก็บความเย็นคุณภาพสูง พร้อมใช้งานทั้งหมด รวมถึง Medical Coolers, Food Catering และ Camping Coolers & Fishing

## AYABOX-N Natural

AYABOX-N NATURAL, or Passive Cooling, is a rigid icebox using a traditional cooling system with gel packs as a refrigerant. It is suitable for the transport of thermo-sensitive products, as it is easy to handle and maintain thanks to its washable coating. Recommended for daily use.

### HOW TO USE AYABOX-N ?

- STEP 1: Freeze the gel packs in a flat position at -20°C during 24 hrs
- STEP 2: Place the refrigerant inside the coolbox
- STEP 3: Wait for 20minutes before loading or closing the box
- STEP 3: Load the thermo-sensitive goods inside
- STEP 4: Close the box and Keep It latched during transportation

AYABOX-N NATURAL หรือ Passive Cooling เป็นกล่องเก็บความเย็นโดยใช้ระบบทำความเย็นแบบเดิมที่มีเจลแพ็คเป็นสารทำความเย็น เหมาะสำหรับการขนส่งผลิตภัณฑ์ที่ไวต่ออุณหภูมิ เนื่องจากง่ายต่อการจัดการและบำรุงรักษาด้วยการเคลื่อนที่ล้างทำความสะอาดได้ และนำไปใช้ในชีวิตประจำวัน



Models available:  
10l, 40l and 100 liters

### วิธีใช้ AYABOX-N ?

- ขั้นตอนที่ 1: เตรียมเจลแพ็คไว้ในตำแหน่งที่ราบเรียบที่อุณหภูมิ -20 องศาเซลเซียส ตลอด 24 ชั่วโมง
- ขั้นตอนที่ 2: ใส่สารทำความเย็นลงในกล่อง
- ขั้นตอนที่ 3: รอ 20 นาทีก่อนที่จะโหลดหรือปิดกล่อง
- ขั้นตอนที่ 3: บรรจุสินค้าที่ไวต่อความร้อนไว้ด้านใน
- ขั้นตอนที่ 4: ปิดกล่องและล็อกไว้ระหว่างการขนส่ง

	AYABOX-E10	AYABOX-N10	AYABOX-N10+	AYABOX-E40	AYABOX-E100
Internal temperature range	Ambiant	2/+8°C	2/+8°C	Ambiant	Ambiant
Duration (at 24°C ambience)	x	12hrs	24hrs	x	x
Payload in liters	12.5	10	7.5	45	110
Payload LxWxH in mm	415 x 170 x 180	415 x 170 x 145	415 x 170 x 110	620 x 250 x 290	770 x 360 x 410
External volume in liters	27	27	27	68	210
External LxWxH in mm	230 x 475 x 250	230 x 475 x 250	230 x 475 x 250	750 x 330 x 375	910 x 445 x 520
Payload ratio	46%	35%	28%	66%	52%
Weight / empty	3 kg	3 kg	3 kg	7 kg	14.5 kg
Weight / with Gel packs	x	4.5 kg	5.5 kg	x	x
Recharge time	x	24hrs	24hrs	x	x
Components	x1 insulated container	x1 insulated container x2 gel packs 500gr	x1 insulated container x4 gel packs 500gr	x1 insulated container	x1 insulated container

## AYABOX-F Forced



AYABOX-F FORCED หรือ Semi-active Cooling เป็นคูเลอร์ขนส่งที่นำกลับมาใช้ใหม่ได้พร้อมกับเทคโนโลยีควบคุมอุณหภูมิ โดยใช้พัดลมในตัวเพื่อควบคุมอุณหภูมิที่ตั้งไว้ระหว่าง +2 ถึง +8dC ซึ่งช่วยให้สามารถกระจายอุณหภูมิในการจัดเก็บที่ต้องการได้อย่างต่อเนื่อง ซึ่งเหมาะสำหรับการขนส่งแบบส่งสินค้าหลายสถานที่ และต้องมีการเปิดภาชนะหลายครั้ง ประสิทธิภาพที่ได้รับการพิสูจน์แล้วทำให้เป็นทางเลือกสำหรับบุคลากรทางการแพทย์

### วิธีใช้ AYABOX-F ?

- ขั้นตอนที่ 1: ตั้งเวลาแพ็คไว้ในตำแหน่งที่ราบเรียบที่อุณหภูมิ -20 องศาเซลเซียส ตลอด 24 ชั่วโมง
- ขั้นตอนที่ 2: ชาร์จแบตเตอรี่ของเครื่องโดยต่ออะแดปเตอร์เข้ากับแหล่งจ่ายไฟเป็นเวลา 6 ชั่วโมง
- ขั้นตอนที่ 3: ใส่สารทำความเย็นลงในคูเลอร์
- ขั้นตอนที่ 4: บรรจุสินค้าที่ไวต่ออุณหภูมิภายใน
- ขั้นตอนที่ 5: ปิดกล่องและล็อกไว้ระหว่างการขนส่ง

AYABOX-F FORCED, or the Semi-active Cooling, is a reusable transport container equipped with a temperature regulator technology, using a built-in fan to regulate the set temperature in between +2 to +8dC. This allows a constant distribution of the desired storage temperature which is ideal for multi-drops Shipment with several openings. Its proven performance makes it an ally of choice for healthcare professionals.

### HOW TO USE AYABOX-F ?

- STEP 1: Freeze the gel packs in a flat position at -20°C during 24 hrs
- STEP 2: Recharge the battery of the unit by connecting its adapter to power during 6 hrs
- STEP 3: Place the refrigerant inside the coolbox
- STEP 4: Load the thermo-sensitive goods inside
- STEP 5: Close the box and Keep It latched during transportation

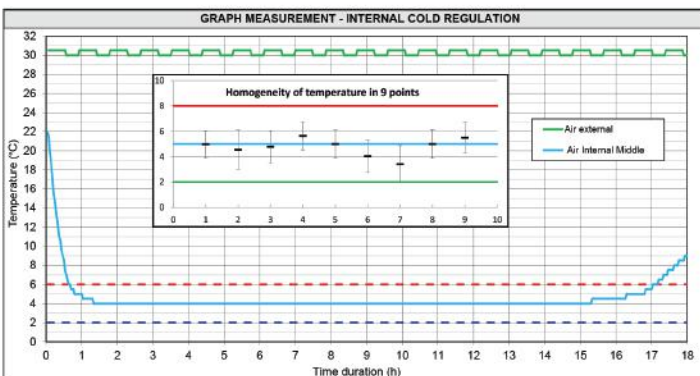
AYABOX-F30	
Internal temperature range	2/+8°C
Duration (at 24°C ambience)	12hrs
Payload in liters	30
Payload LxWxH in mm	350 x 335 x 255
External volume in liters	133
External LxWxH in mm	590 x 490 x 460
Payload ratio	23%
Weight / empty	13 kg
Weight / with Gel packs	17.5 kg
Recharge time	24hr for Gel packs 6hr for battery
Components	x1 insulated container x2 gel packs 2200gr

## COLDWAY TECHNOLOGIES

JBCT proudly represents COLDWAY TECHNOLOGIES in Thailand. This technology is the development of an eco-friendly and soundless solid-gas sorption system, which provides a relevant response to energy and environmental challenges in cold chain urban logistics. "Last mile delivery"

JBCT ภูมิใจนำเสนอ COLDWAY TECHNOLOGIES ในประเทศไทย เทคโนโลยีนี้มีมิตรกับสิ่งแวดล้อมและไม่เปลือง เป็นการพัฒนาระบบดูดซับก๊าซซอร์ชันซึ่งให้การตอบสนองที่เกี่ยวข้องกับความท้าทายด้านพลังงานและสิ่งแวดล้อมในการขนส่งในเมืองด้วยระบบแช่เย็น "Last mile delivery"

MODELS	DIMENSION EXT (LxDxH) mm	DIMENSION INT (LxDxH) mm	DURATION (Hour)
370L ME (Palette ISO)	800 x 840 x 1507	615 x 630 x 820	12h or 24h
670L OL (GN)	800 x 1030 x 1917	610 x 865 x 1140	12h or 24h
900L OL (Palette EU)	600 x 1200 x 2057	510 x 1000 x 1353	12h or 24h
900L ME (Palette EU)	800 x 1200 x 2035	600 x 985 x 1310	12h or 24h
1100L OL (Palette ISO)	1000 x 1200 x 1918	805 x 1000 x 1218	12h or 24h
1300L ME (Palette intern)	985 x 1405 x 1844	810 x 1210 x 1188	12h or 24h



## CONTACT

box@jbctasia.com  
FB/jbct.box

